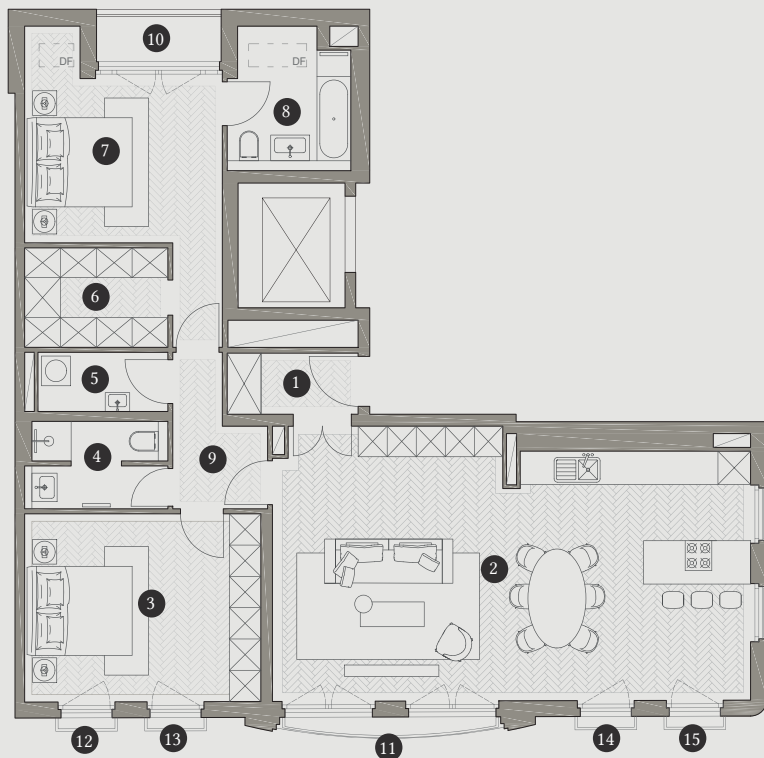


4. Obergeschoss



Quadratmeterangaben

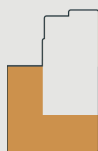
1	Garderobe	ca. 3,34 m ²
2	Wohn/Essen/Kochen	ca. 52,77 m ²
3	Schlafen 1	ca. 18,79 m ²
4	Bad 1	ca. 4,99 m ²
5	HWR	ca. 3,30 m ²
6	Ankleide	ca. 6,02 m ²
7	Schlafen 2	ca. 16,53 m ²
8	Bad 2	ca. 5,56 m ²
9	Flur	ca. 4,80 m ²
10	Loggia (2,77m ² * 50%)	ca. 1,38 m ²
11	Balkon (2,86m ² * 50%)	ca. 1,43 m ²
12	Austritt (0,55m ² * 50%)	ca. 0,27 m ²
13	Austritt (0,55m ² * 50%)	ca. 0,27 m ²
14	Austritt (0,55m ² * 50%)	ca. 0,27 m ²
15	Austritt (0,55m ² * 50%)	ca. 0,27 m ²

Wohnungesamt ca. 120,00 m²

Maßstab 1:100



Preis 2.813.000,00 €



Stadthaus



Stadthaus Vorderansicht Elvirastraße



Stadthaus Seitenansicht



Stadthaus Rückansicht



Bei allen Darstellungen handelt es sich um unverbindliche Illustrationen. Möbel, Kücheneinbauten und sonstige abgebildete Einrichtungsgegenstände stellen beispielhafte Einrichtungsvorschläge dar und sind nicht Bestandteil des Angebots. Grundrisse, Wohnflächen und Ausstattung sind beispielhaft und unverbindlich. Spätere Änderungen und Ergänzungen bleiben vorbehalten. Alle Maßangaben sind Circa-Maße. Die enthaltenen Grundrisse sind nicht zur Maßentnahme geeignet. Maßgebend für Leistungsumfang und Ausführung sind ausschließlich die im notariellen Kaufvertrag getroffenen Vereinbarungen sowie alle Unterlagen, die darin ausdrücklich in Bezug genommen bzw. die Bestandteil des notariellen Kaufvertrag werden, insbesondere die Baubeschreibung, der Außengestaltungsplan und die dem Kaufvertrag beigefügten Pläne.