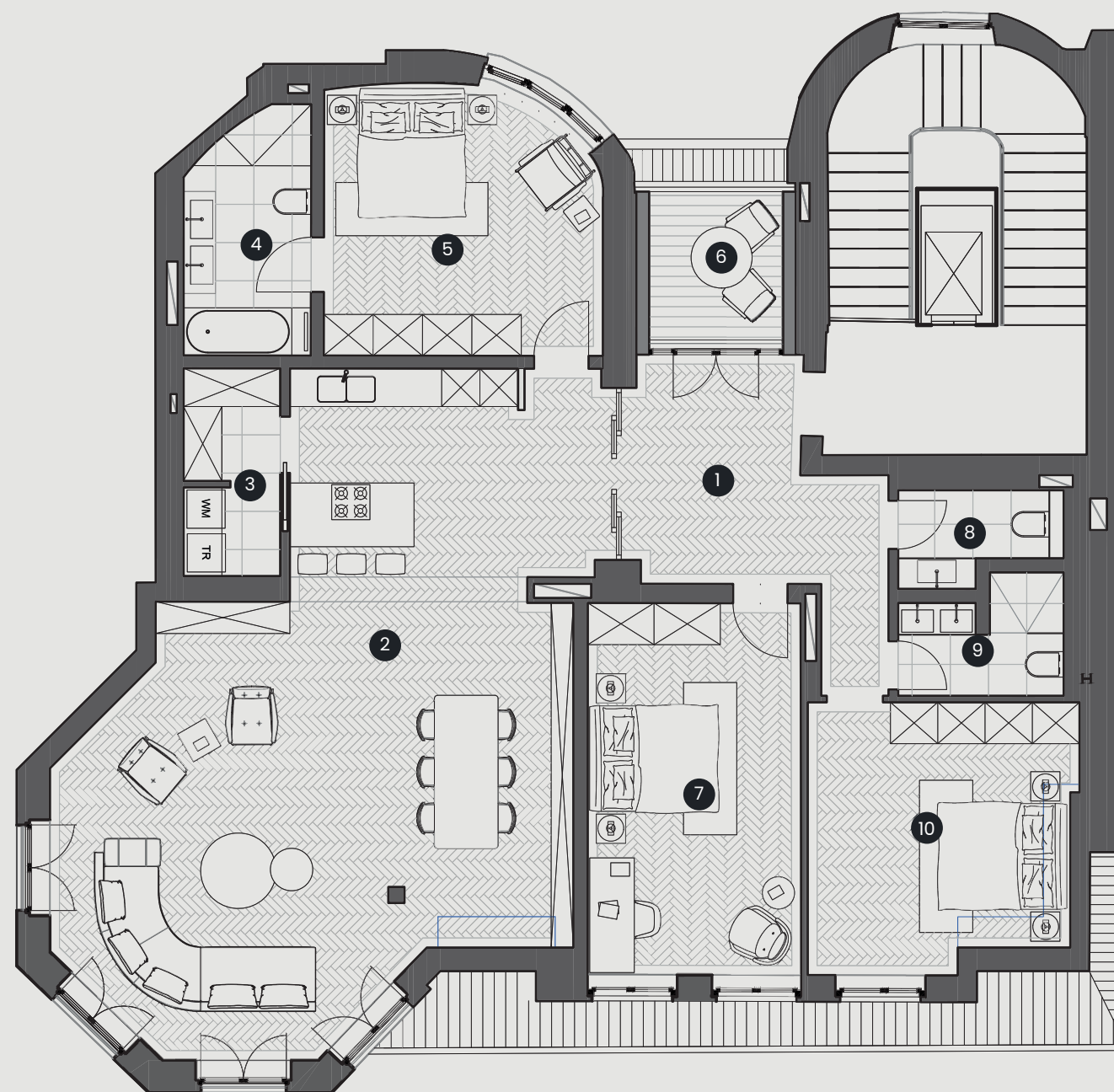




STADTPALAIS WIDENMAYER  
MÜNCHEN-LEHEL

# WOHNUNG

5. OG



## QUADRATMETERANGABEN

1	Empfang	13,51 m <sup>2</sup>
2	Wohnen/Essen/Kochen	67,50 m <sup>2</sup>
3	Speisekammer/HWR	5,01 m <sup>2</sup>
4	Bad 1	7,24 m <sup>2</sup>
5	Schlafen 1	17,98 m <sup>2</sup>
6	Loggia (5,29*50%)	2,65 m <sup>2</sup>
7	Schlafen 2	19,79 m <sup>2</sup>
8	Gäste WC	3,32 m <sup>2</sup>
9	Bad 2	4,35 m <sup>2</sup>
10	Schlafen 3	16,31 m <sup>2</sup>

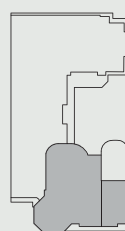
**GESAMT 157,66 m<sup>2</sup>**

**PREIS 5.134.400 €**

1 2 3 4 5 m MASSSTAB 1:100



EISBACH



WIDENMAYERSTRASSE



WIDENMAYERSTRASSE



PATIO



EISBACH

Bei allen Darstellungen handelt es sich um unverbindliche Illustrationen. Möbel, Kücheneinbauten und sonstige abgebildete Einrichtungsgegenstände stellen beispielhafte Einrichtungsansätze dar und sind nicht Bestandteil des Angebots. Grundrisse, Wohnfläche und Ausstattung sind beispielhaft und unverbindlich. Sie geben den Planungsstand zum Zeitpunkt der Erstellung des Exposés wieder. Spätere Änderungen und Ergänzungen bleiben vorbehalten. Die abgebildeten Wohnungen

enthalten Sonderwünsche, die nur bei ausdrücklicher Vereinbarung im notariellen Kaufvertrag und nur gegen Aufpreis angeboten werden. Produktabbildungen sind unverbindlich. Alle Maßangaben sind Circa-Maße. Die enthaltenen Grundrisse sind nicht zur Maßentnahme geeignet. Es wird keine Haftung für die Richtigkeit und Vollständigkeit dieses Exposés übernommen. Die Ausführungen und Darstellungen dieses Exposés stellen keine Zusage oder Zusicherung von bestimmten Eigenschaften oder einer

bestimmten Beschaffenheit der zum Kauf angebotenen Wohnungen dar. Maßgebend für Leistungsumfang und Ausführung sind ausschließlich die im notariellen Kaufvertrag getroffenen Vereinbarungen sowie alle Unterlagen, die darin ausdrücklich in Bezug genommen bzw. die Bestandteil des notariellen Kaufvertrages werden, insbesondere die Baubeschreibung, der Außengestaltungsplan und die dem Kaufvertrag beigelegten Pläne.